

# ITEK

## Ficha Técnica

Producto: Volcano Dark Grey

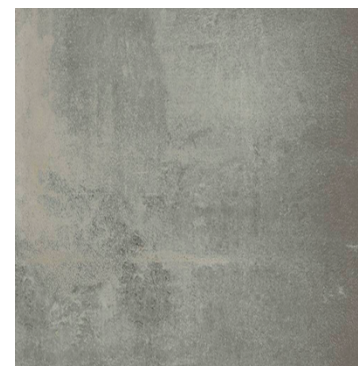
Composición: Mezcla de más de 20 minerales extraídos de la naturaleza

Acabado de la superficie: Pulido

Uso del material: Superficie diseñada para el uso interior y exterior, baños, suelos, revestimientos y otros usos similares

Dimensiones (cm): 2.60x0.80

Espesor (cm): 1.5



Ensayo   Norma	Determinación	Ud	Familia I	Familia II	Familia III	Familia IV	
Resistencia a la flexión y carga de rotura EN ISO 10545-4	Resistencia flexión media	N/mm 2	46	45	55	46	
	Carga de rotura media	N	2548	2313	2356	2568	
	Fuerza de rotura media	N	14966	13559	13818	15620	
Absorción de agua, porosidad abierta y densidades EN ISO 10545-3	Absorción de agua por ebullición	%	0	0.1	0.1	0.1	
	Absorción de agua por vacío	%	0.1	0.1	0.1	0.1	
	Porosidad abierta	%	0.2	0.2	0.2	0.2	
Resistencia a la abrasión profunda EN ISO 10545-6	Densidad relativa aparente	g/cm <sup>3</sup>	2.51	2.61	2.53	2.44	
	Densidad aparente	g/cm <sup>3</sup>	2.50	2.61	2.53	2.44	
	Volumen abrasionado	mm <sup>3</sup>	125	106	115	119	
Determinación dimensiones y aspecto superficial EN ISO 10545-2	Longitud y anchura	%	0.11/- 0.18	0.04/- 0.08	0.04/- 0.04	0.02/- 0.02	
	Grosor	%	0.50/- 0.50	4.95/- 2.20	0.53/- 0.53	-1	
	Rectitud de los lados	%	0.01/- 0.01	0.03/- 0.03	0.01/- 0.03	0.02/- 0.02	
	Ortogonalidad	%	0.07/- 0.16	0.04/- 0.09	0.21/- 0.21	0.08/- 0.08	
	Curvatura central	%	0.04/- 0.08	-0.06	-0.06	-0.07	
	Curvatura lateral	%	0.06/- 0.06	0.02/- 0.04	0.02/- 0.04	0.02/- 0.02	
	Alabeo	%	-0.11	-0.07	-0.06	-0.04	
	Aspecto superficial (Baldosas sin defectos)	%	100	100	100	100	
	Determinación de la resistencia al impacto EN ISO 10545-5	Coefficiente de restitución medio	-	0.85	0.85	0.85	0.92
	Determinación de la dilatación térmica lineal EN ISO 10545-8	Dilatación entre 30-100oC	oC <sup>-1</sup>	6.5·10 <sup>-6</sup>	5.1·10 <sup>-6</sup>	6.3·10 <sup>-6</sup>	5.8·10 <sup>-6</sup>

Determinación de la resistencia al choque térmico EN ISO 10545-9	Daño	-	Pasa/sin daño	Pasa/sin daño	Pasa/sin daño	Pasa/sin daño
Determinación de la dilatación por humedad EN ISO 10545-10	Expansión máxima	mm/m	0.1	0.1	0.1	0.1
Determinación de la resistencia a la helada EN ISO 10545-12	Expansión media	mm/m	0.0	0.0	0.0	0.1
Determinación de la resistencia química EN ISO 10545-13	Daño	-	Pasa/sin daño	Pasa/sin daño	Pasa/sin daño	Pasa/sin daño
	CIN <sub>4</sub> / Productos de limpieza	Clase	A (sin daño)	A (sin daño)	A (sin daño)	A (sin daño)
	Lejía / Sales para piscinas	Clase	A (sin daño)	A (sin daño)	A (sin daño)	A (sin daño)
	HCl (3% v/v)	Clase	LA (sin daño)	LA (sin daño)	LA (sin daño)	LA (sin daño)
	A. Cítrico (100 g/l)	Clase	LA (sin daño)	LA (sin daño)	LA (sin daño)	LA (sin daño)
	KOH (30 g/l)	Clase	LA (sin daño)	LA (sin daño)	LA (sin daño)	LA (sin daño)
	HCl (18%)	Clase	HA (sin daño)	HA (sin daño)	HA (sin daño)	HA (sin daño)
	A. Láctico (5%)	Clase	HA (sin daño)	HA (sin daño)	HA (sin daño)	HA (sin daño)
	KOH (100 g/l)	Clase	HA (sin daño)	HA (sin daño)	HA (sin daño)	HA (sin daño)
Determinación de la resistencia a las manchas EN ISO 10545-14	Agente verde	Clase	5	5	5	5
	Agente rojo	Clase	-	-	-	-
	Iodo (solución)	Clase	5	5	5	5
	Aceite de oliva	Clase	5	5	5	5