

# Granito

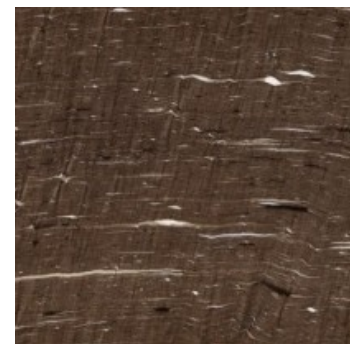
## Ficha Técnica

Producto: **Signus**

Composición: **Granito**

Uso del material: Superficie de granito diseñada para el uso interior, exterior, encimeras de cocinas, baños, suelos, revestimientos y otros usos similares.

Dimensiones (cm): 1.70x3.00



<i>Características</i>	<i>Norma de ensayo</i>	<i>Valores</i>
Densidad aparente (Kg/m <sup>3</sup> )	UNE 22-172	2700
Absorción de agua por presión atmosférica	UNE 22-172	0,21
Resistencia a la compresión	UNE 22-175	120,04
Paralelas al aserrado		78,1
Perpendicular al aserrado		
Resistencia a la flexión	UNE 22-176	7, 6,4
Paralelas al aserrado		
Perpendicular al aserrado		
Resistencia a la heladicidad después de 48 ciclos hielo-deshielo	UNE 22-174	0,11
Resistencia al desgaste	UNE 22-173	0,40
Resistencia al choque	UNE 22-179	54
Resistencia al fuego	Decisión de la Comisión 96/603/EC	Clase A1